

hranice a značení		stav	návrh	
		●●●●		hranice správního území
		—		hranice katastrálního území
		- - - - -		hranice zastavěného území k 1. 1. 2013
		- · - · - ·		hranice zastavitelných ploch
			P/	hranice ploch přestavby

Technická infrastruktura		stav	návrh	
		→	→	kanalizace včetně ochr. pásma
		—		RS trasa O2
		→		vodovod včetně ochr. pásma
		→		elektrické vedení VN 22kV
		—		plyn VTL
		■		trafostanice
		■		vodní zdroj

- Legenda hodnot území**
- urbanisticky hodnotný prostor
 - architektonicky hodnotný objekt
 - boží muka
 - významné pohledy
- Legenda architektonických hodnot**
- A1 výklenková kaplička
 - A2 pomník padlých
 - A3 kaple s požární zbrojnicí
 - A4 venkovské stavení
 - A5 Khüenburgský erb na č.p.1
- Legenda urbanistických hodnot**
- U1 urbanistické založení Buková
 - U2 urbanistické založení Řeřičův
 - U3 Řeřičovská lhotka
 - U4 venkovské usedlosti Starý Cech, venkovské usedlosti Řeřičovské Výlevy

Dopravní infrastruktura		stav	návrh	
		—		silnice III. třídy
		—		místní komunikace
		→		cyklotrasa
		→		turistická trasa

Koncepte uspořádání krajiny		funkční	k doplnění	
				nadregionální biokoridor
				regionální biocentrum
				lokální biocentrum
				lokální biokoridor
		A-B	C-J	interakční prvek
				hranice bioregionu

ÚZEMNÍ PLÁN ŘEŘIČOV

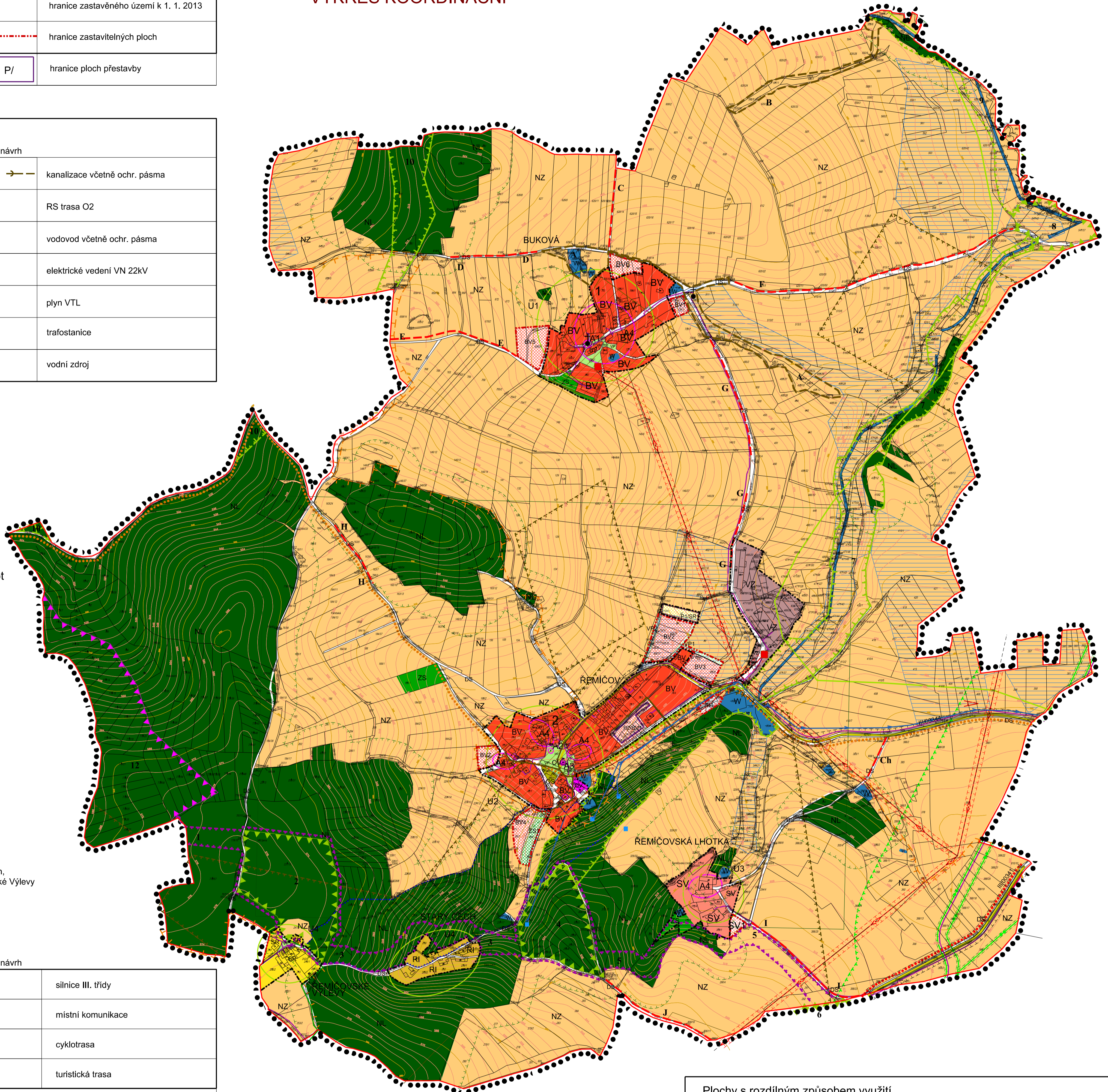
měřítko 1:5000

VÝKRES KOORDINAČNÍ

Území s archeologickými nálezy

1 Buková

2 Řeřičov



Legenda limitů využití území		stav	návrh	
		—		ochranné pásmo elektr. vedení
		—		ochranné pásmo silnice III. třídy
		→		bezpečnostní pásmo plynovodu
		→		ochranné pásmo plynovodu
		→		ochranné pásmo vodního zdroje II. stupně
		—		hranice 50m od kraje lesa
		—		ochranné pásmo NRBK
		—		hranice poddolovaného území
		—		odvodněné území

Plochy s rozdílným způsobem využití			
	stav	návrh	rezervy
plochy bydlení	BV	BV	
plochy smíšené obytné	SV, SR	SR	
plochy občanského vybavení	OV, OS		
plochy rekreace	RI		
plochy veřejných prostranství	VP	VP	
plochy výroby a skladování	VZ	VZ	
plochy technické infrastruktury		TI	
plochy dopravní infrastruktury	DS		
plochy zeleně	ZS	ZS	
plochy vodní a vodohospodářské	W		
plochy lesní	NL		
plochy zemědělské	NZ		

ZÁZNAM O ÚČINNOSTI ÚZEMNÍ PLÁN ŘEŘIČOV	
správní orgán, který ÚP vydal Zastupitelstvo obce Řeřičov	Pořizovatel MěÚ Tábor
Datum nabytí účinnosti:	Oprávněná osoba pořizovatele: Ing. Vlastimil Křemen
	Datum: Razítko:

vedoucí projektant: Ing. arch. Dagmar Buzu	kreslil: Ing. arch. Jakub Medek		
investor: OBEC ŘEŘIČOV	místo: ŘEŘIČOV		
datum: 02/2015	měřítko: 1:5000	stupeň: ODŮVODNĚNÍ	formát:
akce: ÚZEMNÍ PLÁN ŘEŘIČOV	paré č.:		
obsah: Výkres koordinační	výkres č.:	4	